

# Ultra-Slim Utensilienschublade

Der Name hält, was er verspricht: Die Ultra-Slim Schublade von Adapt ist eine filigrane und platzsparende Aufbewahrungslösung für Arbeitsutensilien.

Ganz einfach unter der Tischplatte befestigt, bietet sie dem Nutzer zusätzlichen Platz zur Unterbringung von Utensilien und Arbeitsmaterial in Griffnähe, ohne dass der Beinraum eingeschränkt wird. Das ist praktisch und funktional zugleich.

Die hochwertige Stahlschublade mit einer langlebigen, pulverbeschichteten Oberfläche läuft in kugelgelagerten Führungen mit Vollauszug und lässt sich mühelos öffnen. Damit die Utensilien beim Öffnen und Schließen an ihrem Platz bleiben, ist der Boden mit einem Filz aus recycelten Fasern belegt.



langlebige  
Produkte



passgenaue  
Anfertigung und  
Sonder-Lösungen



Kundenservice



Produkt  
kontinuität



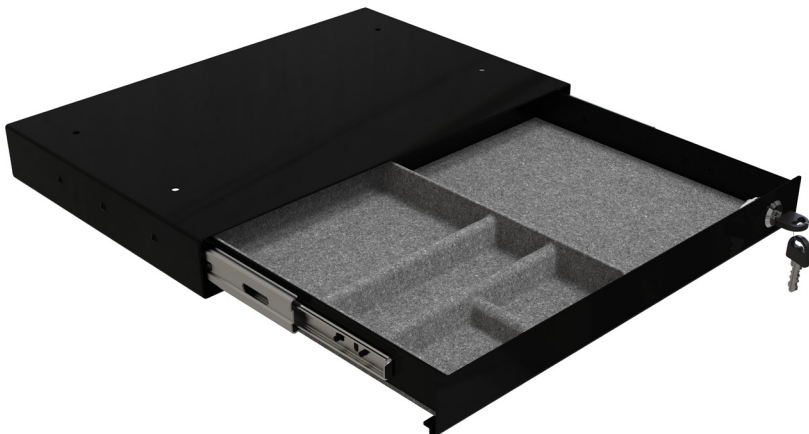
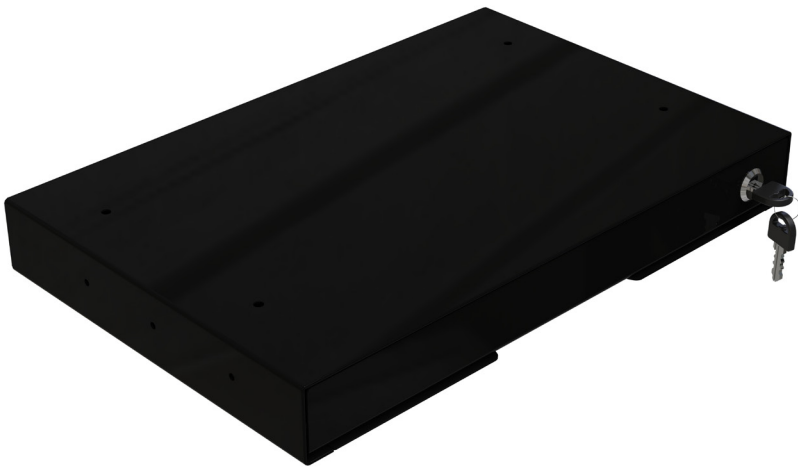
lebenslange  
Garantie



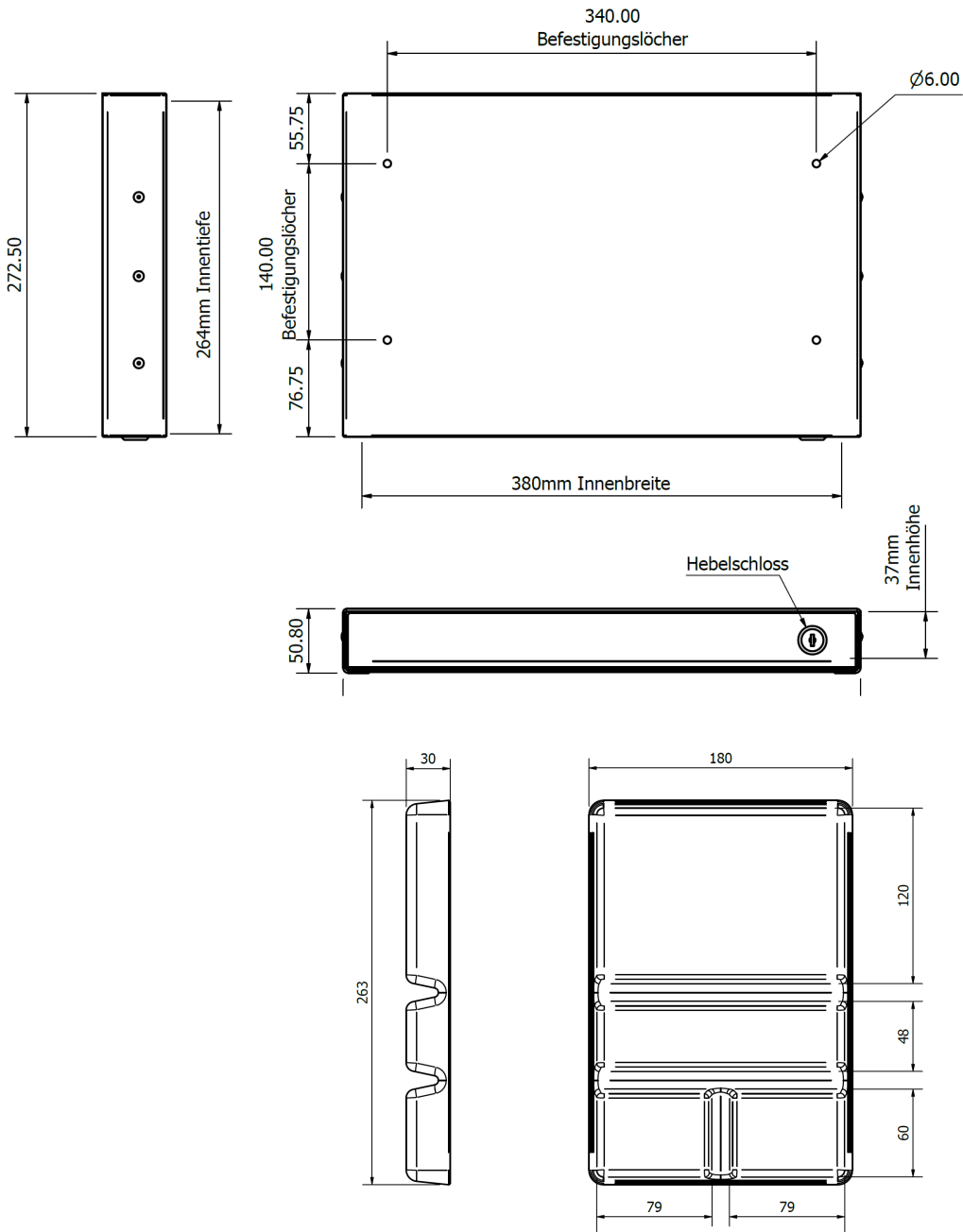
nachhaltige  
Lösungen

# Eigenschaften

- geringe Höhe, die den Beinraum nicht einschränkt
- stabile Stahlkonstruktion
- langlebige, pulverbeschichtete Oberfläche
- schlichtes Design ohne scharfe Kanten
- separate, kugelgelagerte Auszüge – max. Traglast 8 kg
- Filzauflage auf dem Schubboden
- Filz-Schubladeneinsatz für Kleinteile
- Griffmulde an der Unterseite
- Befestigungslöcher in der oberen Abdeckung
- auf Anfrage andere Befestigung möglich
- Standardfarben Schwarz und Weiß
- Andere Farben auf Anfrage (Mindestbestellmengen)



# Technische Informationen



| Artikelnummer | Beschreibung                           |
|---------------|--|
| STOR-183BK    | Ultra-Slim Utensilienschublade Schwarz |
| STOR-183WT    | Ultra-Slim Utensilienschublade Weiß    |





Produkte und Lösungen für moderne Arbeitsplatz-Ergonomie.

Für mehr Informationen, Preise und Muster nehmen Sie mit  
Adapt Deutschland GmbH Kontakt auf unter:

+49 (0) 2151 98519 0

[infode@adapt-global.com](mailto:infode@adapt-global.com)

[www.adapt-deutschland.eu](http://www.adapt-deutschland.eu)