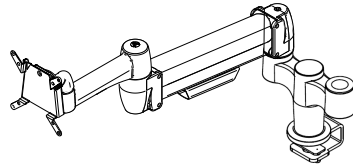


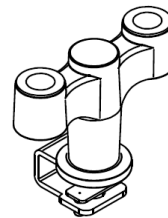
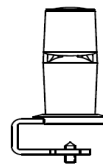
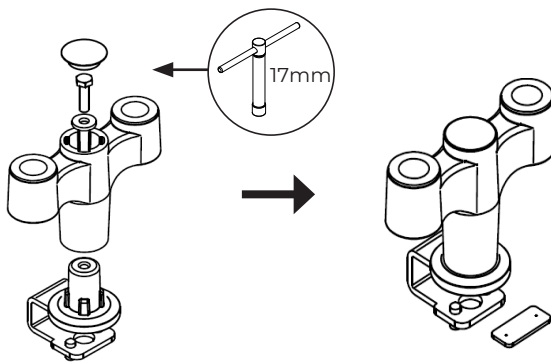
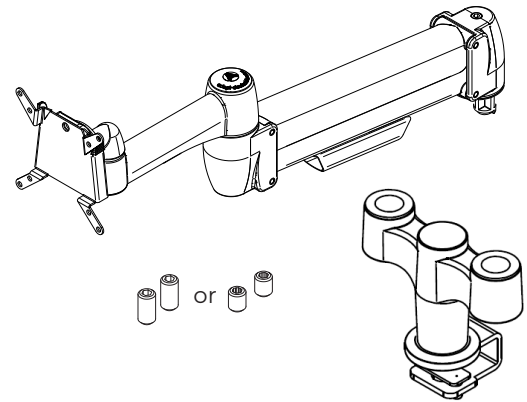
# SA012QC-MCC

SpaceArm Standard-Einzel-Monitorarm in Doppel-Armaufnahme  
mit Mini-C-Klemme

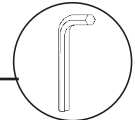
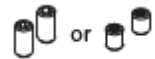


## benötigtes Werkzeug:

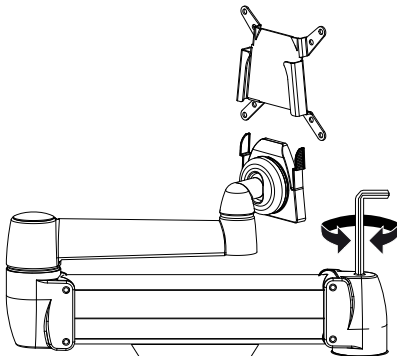
17 mm Sechskant-T-Schlüssel  
5mm Inbus-Schlüssel (enthalten)  
Kreuz-Schraubendreher



Plattenstärke  
19-27mm



Gegengewichtseinstellung:  
\*benötigtes Werkzeug: 5mm Inbus-  
Winkelschraubendreher



Monitorarm parallel zur Tischplatte positionieren.  
Für leichtere Monitore, Einstellschraube im  
Uhrzeigersinn drehen; für Schwerere gegen den  
Uhrzeigersinn.

## Kabelführung

