

# Mesh+ Kabelführung

Die Mesh+ Kabelführung von Adapt ordnet die Strom- und Datenzuführung an höhenverstellbaren Schreibtischen vom Boden bis zur Stehhöhe. Mesh+ fasst große Mengen an Kabeln in einem flexiblen Schlauch aus Netzgewebe zusammen und führt sie vom Kabelkorb oder der Tischplatte bis zum Boden.

Für die Befestigung der Mesh+ Kabelführung an jedem elektromotorisch höhenverstellbaren Standardtisch auf dem Markt stehen zwei Optionen zur Verfügung - entweder direkt an der Plattenunterseite oder eingehängt in einen Kabelkorb von Adapt.

Im Inneren verfügt die Mesh+ Kabelführung über eine Trennung von Strom- und Datenkabeln. Die schwere Endplatte sorgt für Halt an der gewünschten Bodenposition. Dabei schützt ein Neopren-Polster empfindliche Böden vor Beschädigungen.



langlebige  
Produkte



passgenaue  
Anfertigung und  
Sonderlösungen



Kundenservice



Produkt  
kontinuität

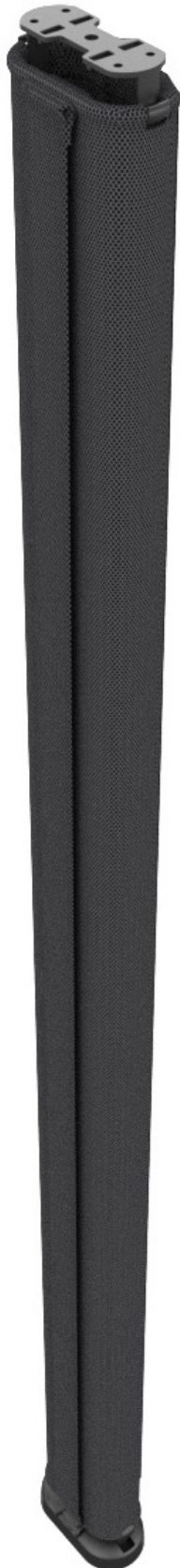


5 Jahre  
Garantie



nachhaltige  
Lösungen

# Mesh+ Kabelführung macht den Unterschied: praktisch und nutzerfreundlich



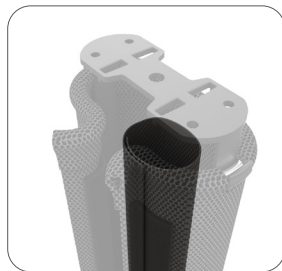
Am oberen Ende befindet sich eine Montageplatte, die unter die Arbeitsfläche geschraubt wird. Alternativ kann sie in einen Kabelkorb von Adapt eingehängt werden. An der Montageplatte befinden sich seitlich mehrere Haken für die Einstellung der Gesamtlänge und des Abstands des Schlauchmaterials von der Montageplatte.



In das Material eingnähte Aluminiumringe halten am oberen und unteren Ende des Kabelschlauchs die ovale Form und erleichtern damit das Einlegen und Entfernen der Kabel.



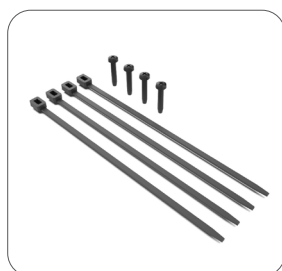
Das Hightech-Gewebe ist leicht, luftdurchlässig, in 4 Richtungen dehnbar sowie gleichzeitig robust und langlebig. Der Gewebeschlauch hat einen durchgehenden Klettverschluss.



Im Inneren des Schlauchs befindet sich über die gesamte Länge ein Zweiter mit einem kleineren Durchmesser, um Daten- und Stromkabel getrennt führen zu können. Auch der innere Schlauch wird über einen Klettverschluss geöffnet und geschlossen.

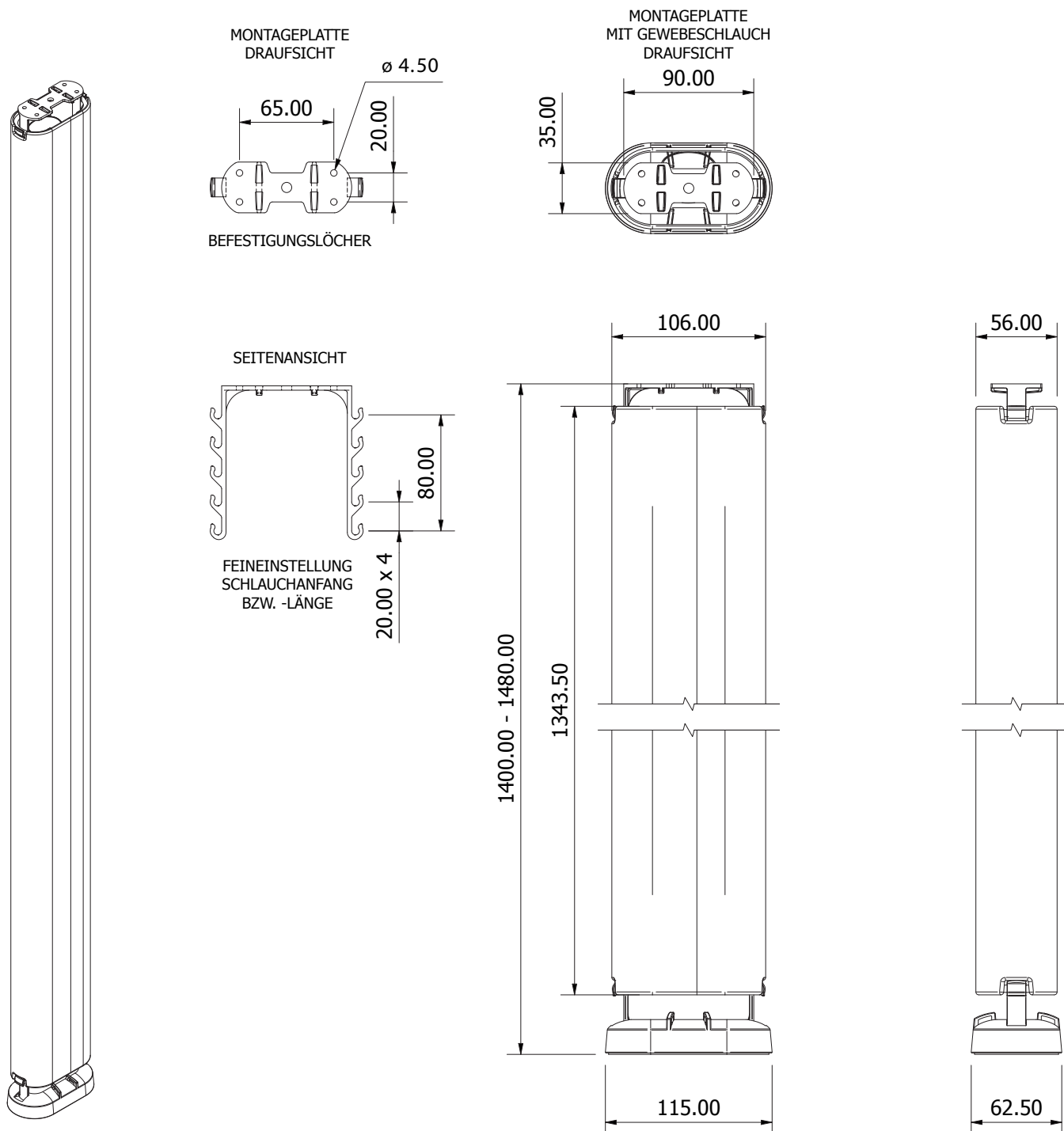


An der Unterseite der Mesh+ Kabelführung befindet sich eine Sockelplatte mit Gewicht sowie einer weichen und rutschfesten Unterseite.



Eine Mesh+ Kabelführung wird inklusive Befestigungsschrauben für Spanplatten und 4 Kabelbindern geliefert.

# Technische Informationen



| Artikelnummer | Beschreibung  |
|---------------|---|
| CABM-371BK-FA | Kabelführung aus Netzgewebe, Länge 1400 mm inkl. Tischbefestigung |



Für mehr Informationen, Preise und Muster nehmen Sie mit  
Adapt Deutschland GmbH Kontakt auf unter:

+49 (0) 2151 985 190

[infode@adapt-global.com](mailto:infode@adapt-global.com)