

SpaceHub - Power Station

Wer kennt das nicht: Der tägliche Kampf mit Smartphones, Tablets, Powerbanks und anderen Geräten, deren Akku leer ist, gefolgt von der Suche nach einer Steckdose in der Nähe für das Ladekabel, für das zudem ein spezielles Netzteil erforderlich ist?

Die SpaceHub Power Station von Adapt nimmt Mitarbeitern an Computerarbeitsplätzen diese Last ab und bietet eine kompatible Stromversorgung oder Lademöglichkeit in Reichweite.



IT-Hardwarehersteller sind inzwischen verpflichtet, USB-C und Thunderbolt als Standardanschlüsse für neue Geräte zu verwenden. Aus diesem Grund hat Adapt Germany ein praktisches und leistungsstarkes Add-on exklusiv für SpaceArm-Monitorhalterungen entwickelt, das die parallele Stromversorgung mehrerer Geräte ermöglicht und gleichzeitig Kabelsalat auf der Arbeitsfläche reduziert.



langlebige
Produkte



passgenaue
Anfertigung und
Sonderlösungen



Kundenservice



Produkt
kontinuität



Lebenslange
Garantie

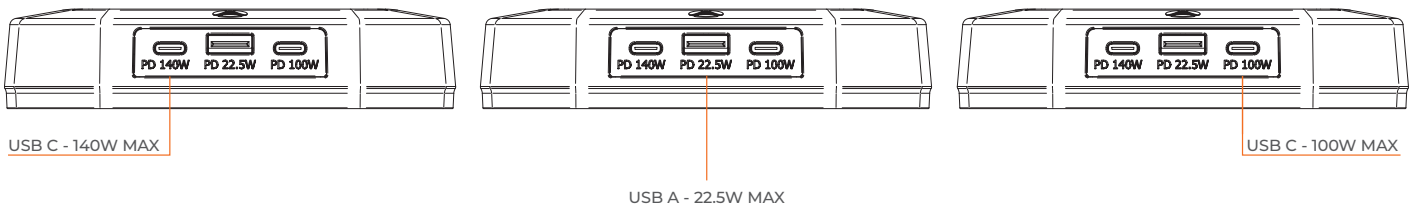


nachhaltige
Lösungen

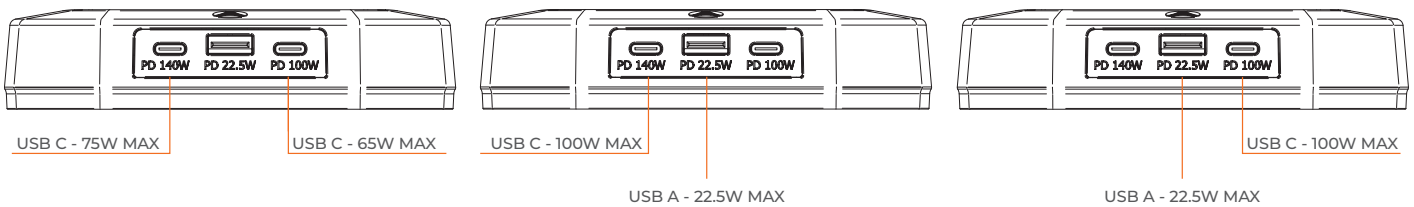
Stromversorgung für Geräte



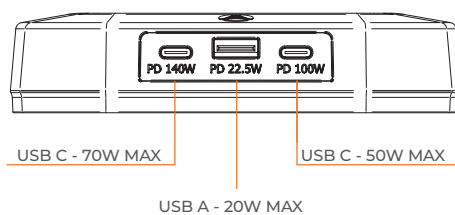
Ladeleistung bei Nutzung eines Anschlusses



Ladeleistung bei Nutzung von zwei Anschlüssen



Ladeleistung bei Nutzung der drei Anschlüsse



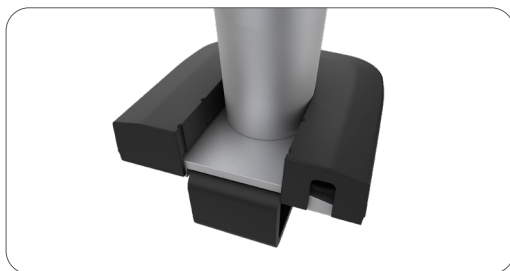
Eigenschaften und Vorteile



Die SpaceHub Power Station kann zusammen mit einem SpaceArm-Monitorarm erworben werden, aber auch einzeln zur Nachrüstung eines bereits vorhandenen SpaceArms mit Klemm-Befestigung.



Die SpaceHub-Power Station bietet einen USB-C-Anschluss mit bis zu 140W bei alleiniger Nutzung. Insgesamt können 3 Geräte über 2 x USB-C und 1 x USB-A angeschlossen und mit 140W Gesamtleistung versorgt werden.



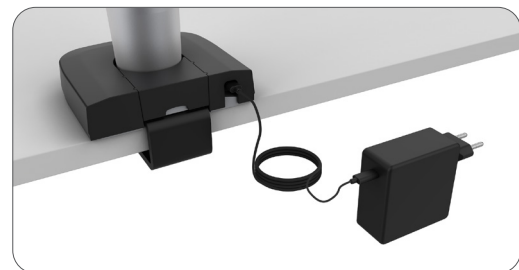
Plug & Play - SpaceHub Power Station wird werkzeugfrei installiert; - erst über eine SpaceArm-Grundplatte schieben und dann mit der mitgelieferten Abdeckung an der Rückseite verriegeln.



SpaceHub benötigt ganz wenig Platz und passt ideal zu dem schlichten und klaren Design des SpaceArms



SpaceHub - Power Station hat eine feste Position an der SpaceArm-Grundplatte, dreht sich nicht weg und ermöglicht den Zugriff auf die Anschlüsse mit nur einer Hand.



Ein Netzteil unter der Tischplatte versorgt SpaceHub mit Strom. Zusammen mit der in der Rückseite perfekt integrierten USB-C-Stromzuführung werden störende Kabelführungen auf ein Minimum reduziert und versehentliches Abziehen der Steckanschlüsse verhindert.

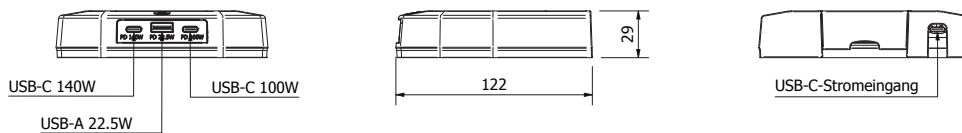
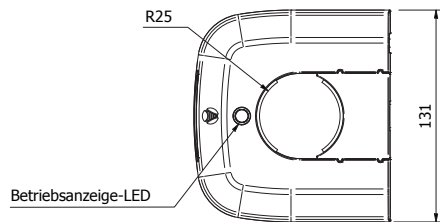
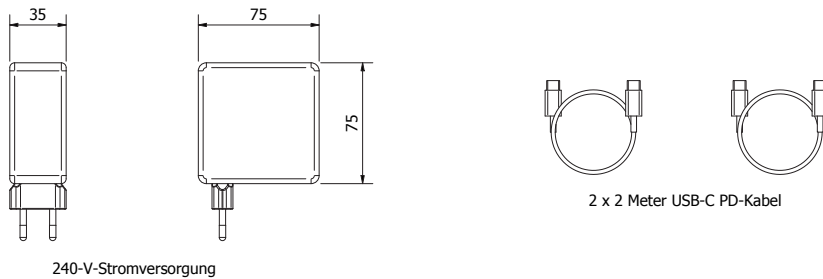
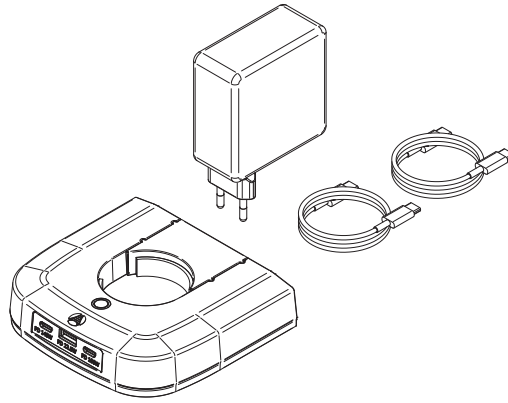


Ein feiner LED-Lichtring in "Adapt-orange" zeigt an, dass SpaceHub eingeschaltet und einsatzbereit ist.



SpaceHub ist standardmäßig in Schwarz erhältlich, Farboptionen sind jedoch je nach Bestellmenge möglich. Weitere Informationen erhalten Sie bei Ihrem Adapt-Vertreter oder Händler.

Technische Eigenschaften



- **Stromversorgung** - 110-240V
- **Steckertyp** - EU zweipolig
- **Input-Anschluss** - USB-C PD
- **Eingangsspannung** - 29V x 5A



NOTIZ: Um Schäden zu vermeiden, sollten nur USB-C-Hochleistungskabel verwendet werden

Ausgabe-Anschluss: Typ USB-C 1
5V=3A, 9V=3A, 12V=3A, 15V=3A,
20V=5A, 28V=5A, 3.3-28V 5A
(140W MAX)

Ausgabe-Anschluss: Typ USB-C 2
5V=3A, 9V=3A, 12V=3A, 15V=3A,
20V=5A, 3.3-20V 5A(100W MAX)

Ausgabe-Anschluss: Typ USB-A 3
5V=3A, 9V=2A, 12V=1.87
5A (22.5W MAX)

Artikelnummer	Beschreibung
SPCA-522BK	SpaceHub - Power Station, schwarz



Produkte und Lösungen für moderne Arbeitsplatz-Ergonomie.

Für mehr Informationen, Preise und Muster nehmen Sie mit
Adapt Deutschland GmbH Kontakt auf unter:

+49 (0) 2151 985 190

infode@adapt-global.com

www.adapt-deutschland.eu